

移动连续混合流干燥塔 Universal



德国施德兰干燥技术有限公司
干燥技术专家



干燥原理

移动干燥塔Universal采用双坡顶导管结构的负压干燥方式；既可以进行连续混合流干燥，又能进行循环批次式干燥，通过对干燥塔的启动和关机，轻松切换两种不同干燥工作模式。移动干燥塔Universal通过广口喂料斗和重型提升机进行喂料。在重力作用下谷物通过布满双坡顶风管的干燥段和冷却段，加热风机的热风通过风管进入物料。在干燥过程中，水分从谷物转移到热风，潮湿空气被排风管排出。冷却段的残余热风混合热风实现余热回收利用，干燥冷却后的物料由提升机输送到位于干燥塔顶部卸粮管。

借助气动卸粮装置，即使是极其潮湿的玉米也能在塔内保持最佳的自由流动。整机的牵引运输符合StVZO(德国道路运输许可法)要求。即使是大型干燥塔Universal30型和35型，也能在几天内现场完成安装。此外移动型干燥塔的高位卸粮方式可以更便捷地输送干燥物料。余热回收利用实现低能耗和完美的高效除尘，让移动干燥塔Universal满足所有苛刻的要求！



就位



预备



启动

移动连续混合流干燥塔

- 所有组件集成在一个塔架内
- 最短的时间内完成操作准备
- 紧密结构、节省空间
- 即插即用，符合最新的VDE(德国电气工程师协会)标准
- 余热回收利用的节能措施
- 工厂预制实现安装成本最小化
- 通过PLC实现简单安全操作



- 1=缓冲仓
- 2=干燥段
- 3=冷却段
- 4=气动卸粮
- 5=卸粮管
- 6=燃烧器
- 7=加热风机
- 8=预燃室
- 9=热风罩
- 10=排风罩
- 11=排风机
- 12=气动排风阀



德国施德兰干燥技术有限公司 干燥技术专家

施德兰干燥技术（上海）有限公司 | 上海杨浦区国定东路275-8号绿地汇创国际广场1104室
电话: 021 6579 4080 | 传真: 021 3531 6195 | 邮箱: office@stela.com.cn | www.stela.com.cn

推轮干燥机



德国施德兰干燥技术有限公司
干燥技术专家

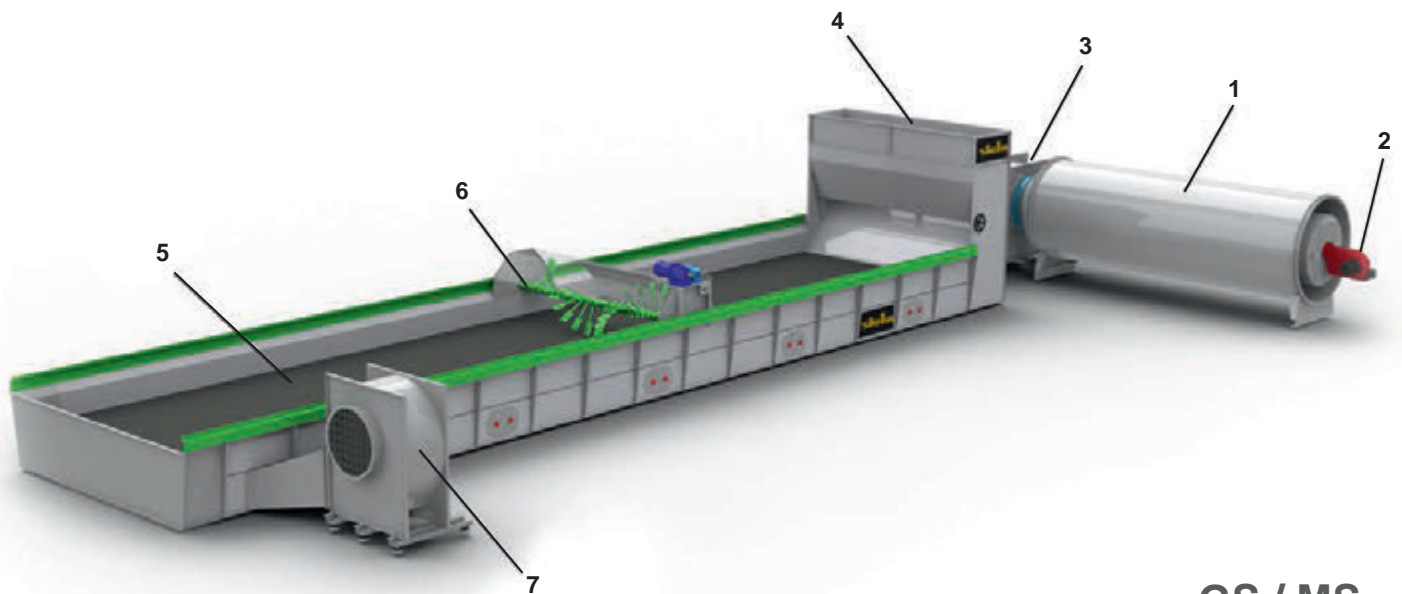
凭借在干燥工艺领域上的广泛专业知识，施德兰提供一系列发展余热回收利用理念的个性化解决方案 - 不仅是为生物气加热站。

特别是在从300到800千瓦的小型和中型的热功率范围内，推轮干燥机GS/MS型比以往任何时候更先进得多。

通过几十年时间稳健设计和技术证明，推轮干燥系统有最广泛干燥物料范围，从农产品(如南瓜籽及生物制品等)到木片(热能利用或木材气化)。

这种简易干燥原理确保基本无需维护和无障碍的干燥工艺。

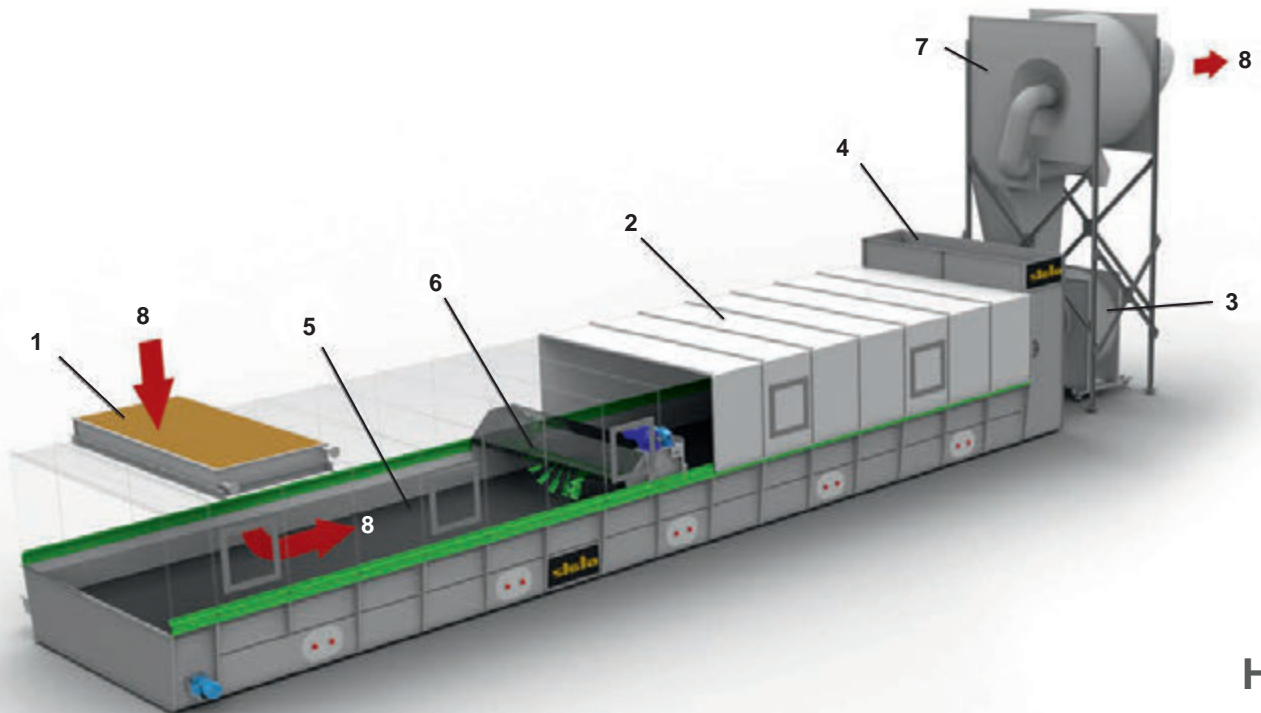
推轮干燥机HS型是代表非标物料领域的未来发展。在封闭壳体系统内热风通过干燥床，由底部抽吸到顶部。推轮干燥机优点在于即使难以干燥的物料，例如超细尺寸晶粒都可以被干燥。新风进入热水换热器，并通过干燥床的底部斜向吸出。风机在卸料侧排出热风。推轮系统从喂料口传送物料至卸料口，无论是连续干燥和批次干燥。



- 1=热风机(直接加热)
- 2=汽油/天然气燃烧器
- 3=加热风机
- 4=喂料口
- 5=干燥床底部
- 6=推轮装置 - 传送和混合物料
- 7=冷风机

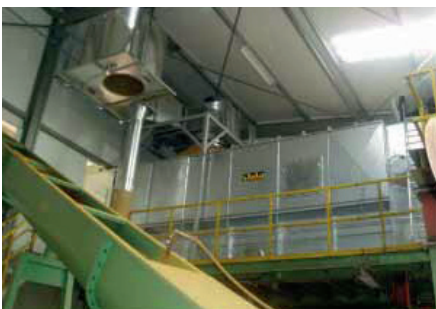
推轮干燥机

- 交付使用超过1,500台
- 高品质铝板制成
- 低成本费用
- 简易操作
- 应用普遍且灵活适用于各种物料
- 节能干燥系统
- 散料堆积高度范围广：从40到400毫米
- 适用插件式移动装配
- 轻松更换格栅干燥带，即便是超细尺寸物料也适宜干燥



HS

- 1=换热器
- 2=风罩
- 3=风机
- 4=喂料口
- 5=干燥床底部
- 6=推轮装置 - 传送和混合物料
- 7=带中央分离器的除尘设备
- 8=排风



德国施德兰干燥技术有限公司 干燥技术专家

施德兰干燥技术（上海）有限公司 | 上海杨浦区国定东路275-8号绿地汇创国际广场1104室
电话：021 6579 4080 | 传真：021 3531 6195 | 邮箱：office@stela.com.cn | www.stela.com.cn